

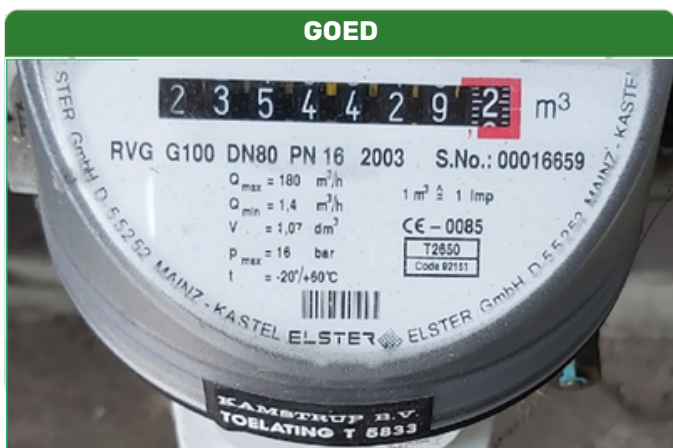
Richtlijnen voor meterfoto's

Deze richtlijn helpt u om ons duidelijke foto's en technische gegevens te verstrekken van de meters die u wilt aansluiten op onze pulssensoren. Wij gebruiken deze informatie om u advies op maat te geven over de aansluiting en de juiste aansluitkabels te leveren.

1 Foto's maken van de (gas- of water)meters

Zorg ervoor dat u duidelijke, goed leesbare foto's aanlevert waarop alle benodigde informatie te zien is. Let erop dat er geen schittering van een flits op de foto's te zien is.

(A) Typeplaatje of sticker



De tekst is scherp, goed leesbaar en niet verblindend



Te ver weg, dus de tekst is onleesbaar

(B) Aansluiting(en)



De indeling van de pinnen is duidelijk zichtbaar en scherp



Onscherp, donker en de pinindeling is verborgen

2

Informatie voor pulsanalyse

We hebben de volgende technische gegevens nodig om de compatibiliteit te controleren. **Je kunt ervoor zorgen dat deze informatie duidelijk zichtbaar is op de foto's die je maakt, of je kunt ze gewoon in een e-mail vermelden.** Gebruik deze lijst om te controleren of je foto's alle benodigde informatie bevatten.

Parameters	Beschrijving en belang
Qmax	Maximaal debiet/warmtevermogen. Dit is van cruciaal belang om te bepalen of we de meter kunnen uitlezen.
Impulscoëfficiënt (imp/m ³)	Omrekenfactor die bepaalt hoeveel volume overeenkomt met één puls. Vereist voor onze software.
Calorische waarde (Alleen gasmeters)	Hoeveelheid energie die vrijkomt bij verbranding. Wordt gebruikt om volume om te rekenen naar energie.
Uitgang beschikbaar (passief)	Geef het type aansluiting op: <ul style="list-style-type: none"> • 2-draads aansluiting • DIN-kabels (bijv. 6-pins DIN-bus): Wij leveren kabels met 3 tot 6 pinnen. Verzegelingsstatus: Is de meter niet verzegeld? (Opmerking: gas- en waterbedrijven verzegelen meters soms om te voorkomen dat de meterstand van buitenaf kan worden afgelezen)

Externe aansluitapparatuur

Heeft u een volumeregelaar of een pulsgenerator geïnstalleerd? Zo ja, zorg er dan voor dat u ook een duidelijke foto maakt van deze apparaten en hun typeplaatjes, zodat wij de compatibiliteit kunnen controleren.

Volumeregelaar

Een extern apparaat dat op de water-/gasmeter wordt aangesloten om verschillen in druk en temperatuur te compenseren, waardoor nauwkeurige meetwaarden worden gegarandeerd.

Opmerking: deze volumecorrector moet beschikken over een pulsuitgang zoals hierboven beschreven, zodat wij er verbinding mee kunnen maken.



Pulsgenerator

Een extra apparaat dat wordt aangesloten op een meter zonder pulsuitgang, bedoeld om een uitleespuls te genereren.

Opmerking: Wij bieden geen ondersteuning bij de installatie van pulsgeneratoren.



3

Volgende stappen

1. **Geef uw foto's een duidelijke naam** (bijv. „Gasmeter 1 – Typeplaatje“, „Volumecorrector 1“).
2. **Upload de bestanden** naar de online onboarding-omgeving op het Sensorfact-platform of stuur ze naar uw persoonlijke onboarding specialist.

Wij zullen uw gegevens bekijken en u een antwoord sturen met advies op maat voor de aansluiting en de benodigde kabels!