

## Consignes relatives aux photos des compteurs

Ce guide vous aide à nous fournir des photos claires et les caractéristiques techniques des compteurs que vous souhaitez raccorder à nos capteurs d'impulsions. Nous nous en servons pour vous fournir des conseils de raccordement sur mesure et vous envoyer les câbles de raccordement adaptés.

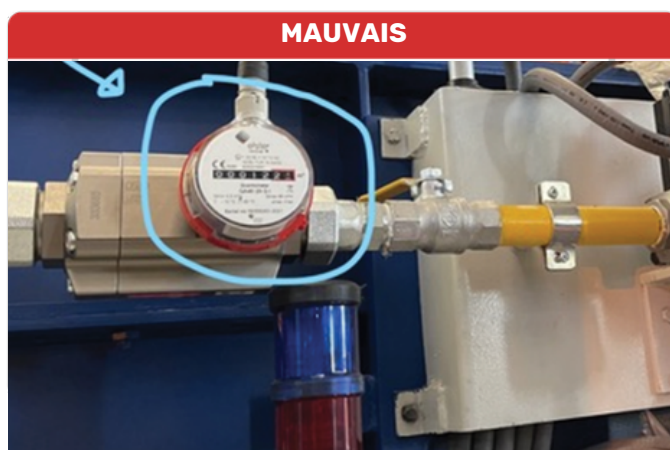
### 1 Prendre des photos des compteurs (de gaz ou d'eau)

Veillez fournir des photos nettes et lisibles contenant toutes les informations nécessaires. Assurez-vous qu'il n'y ait pas de reflets dus au flash.

#### (A) Plaque ou autocollant d'information



Le texte est net, parfaitement lisible et ne produit aucun reflet

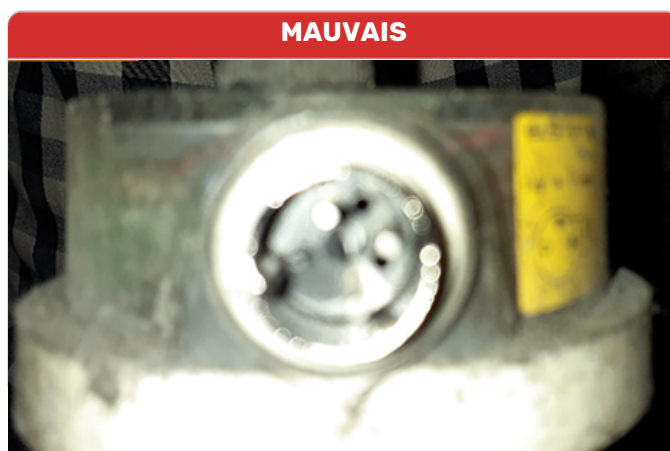


C'est trop loin, donc le texte est illisible

#### (B) Connecteur(s)



La disposition des broches est clairement visible et nette



L'image est floue, sombre et la disposition des broches est masquée

## 2

### Informations pour l'analyse des impulsions

Nous avons besoin des informations techniques suivantes pour vérifier la compatibilité. **Vous pouvez soit vous assurer que ces informations apparaissent clairement sur les photos que vous prenez, soit les indiquer directement dans votre e-mail.** Utilisez cette liste pour vérifier que vos photos contiennent toutes les informations dont nous avons besoin.

| Paramètres   | Description et importance  |
|--|--|
| <b>Qmax</b>  | Débit maximal/puissance calorifique. Élément crucial pour déterminer si nous pouvons mesurer le compteur.  |
| <b>Coefficient d'impulsion</b><br>(imp/m <sup>3</sup> )    | Facteur de conversion déterminant le volume correspondant à une impulsion. Requis pour notre logiciel.   |
| <b>Valeur calorifique</b><br>(compteurs de gaz uniquement) | Quantité d'énergie libérée par la combustion. Utilisée pour convertir le volume en énergie.  |
| <b>Sortie passive disponible</b>                           | Précisez le type de connexion : <ul style="list-style-type: none"><li>• <b>Connexion à 2 fils</b></li><li>• <b>Câbles DIN à broches</b> (par ex., connecteur DIN femelle à 6 broches) : nous fournissons des câbles de 3 à 6 broches.</li></ul> État du scellé : le raccordement du compteur est-il accessible?<br><i>(Remarque : les compagnies de gaz/d'eau scellent parfois les compteurs pour empêcher les relevés externes)</i> |

#### Appareils de connectivité externe

Avez-vous installé un correcteur de volume ou un générateur d'impulsions ? Si oui, veuillez prendre une photo nette de ces appareils et de leurs plaques signalétiques afin que nous puissions vérifier leur compatibilité.

##### Correction du volume

Dispositif externe raccordé au compteur d'eau/de gaz afin de tenir compte des variations de pression et de température, garantissant ainsi la précision des relevés.

Remarque : ce correcteur de volume doit disposer d'une sortie d'impulsions, comme décrit ci-dessus, pour que nous puissions le raccorder.



##### Générateur d'impulsions

Dispositif supplémentaire fixé à un compteur ne disposant pas de sortie d'impulsions, utilisé pour générer une impulsion de lecture.

Remarque : nous n'assurons pas l'installation des générateurs d'impulsions.



## 3

### Prochaines étapes

1. **Nommez clairement vos photos** (par exemple, « Compteur de gaz 1 - Plaque signalétique », « Correcteur de volume 1 »).
2. **Téléchargez les fichiers** dans l'environnement d'intégration en ligne de la plateforme Sensorfact ou envoyez-les à votre spécialiste d'intégration attitré.

Nous examinerons vos données et vous répondrons en vous fournissant des conseils de raccordement personnalisés ainsi que les câbles nécessaires !