

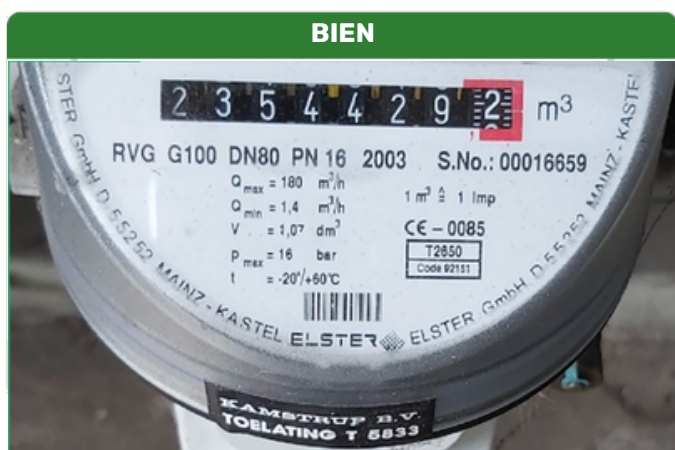
Instrucciones para las imágenes de contadores

Estas instrucciones le ayudarán a facilitarnos imágenes claras y datos técnicos de los contadores que desea conectar a nuestros sensores de impulsos. Las utilizamos para ofrecerle asesoramiento personalizado sobre la conexión y enviarle los cables de conexión adecuados.

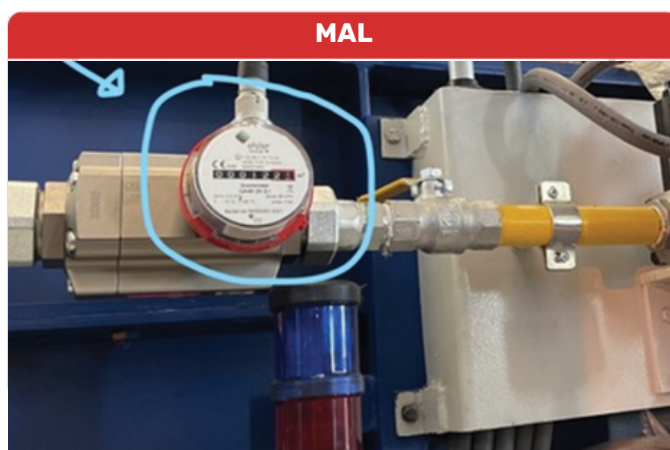
1 Hacer fotos de los contadores (de gas o de agua)

Por favor, envía fotos nítidas y legibles que incluyan toda la información necesaria. Asegúrate de que no haya reflejos del flash.

(A) Placa informativa o pegatina



El texto se ve nítido, es perfectamente legible y no produce reflejos

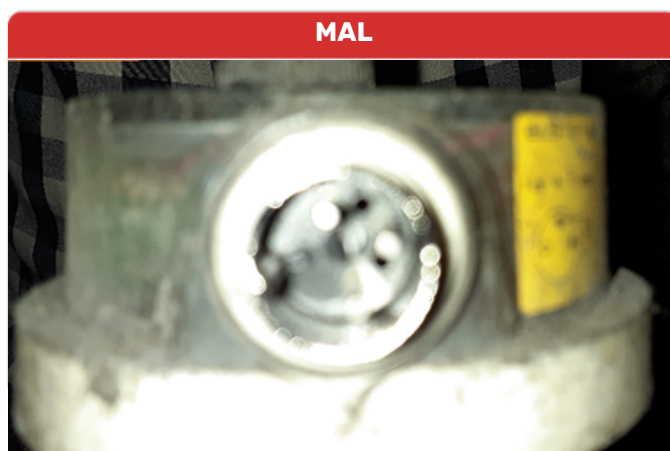


Está demasiado lejos, por lo que el texto es ilegible

(B) Conector(es)



La disposición de los pines se ve claramente y está enfocada



Desenfocado, oscuro y la disposición de los pines está oculta

2

Información para el análisis del pulso

Necesitamos los siguientes datos técnicos para comprobar la compatibilidad. **Puedes asegurarte de que esta información se vea claramente en las fotos que hagas o, simplemente, indicarla en tu correo electrónico.** Utiliza esta lista para comprobar si tus fotos incluyen toda la información que necesitamos.

Parámetros	Descripción e importancia
Qmax	Caudal máximo/potencia calorífica. Es fundamental para determinar si podemos medir el contador.
Coefficiente de impulsos (imp/m ³)	Factor de conversión que determina cuánto volumen corresponde a un impulso. Necesario para nuestro software.
Valor calorífico (Solo contadores de gas)	Cantidad de energía liberada por la combustión. Se utiliza para convertir el volumen en energía.
Salida pasiva disponible	Especifique el tipo de conexión: <ul style="list-style-type: none"> • Conexión de 2 hilos • Cables DIN con conectores (p. ej., conector DIN hembra de 6 pines): Suministramos cables de 3 a 6 pines. Estado del precinto: ¿Está sin precintarse la conexión del contador? (Nota: las empresas de gas/agua a veces precintan los contadores para evitar lecturas externas)

Dispositivos de conectividad externa

¿Tienes instalado un corrector de volumen o un generador de impulsos? En caso afirmativo, asegúrate de tomar también una fotografía nítida de estos dispositivos y de sus placas de identificación para que podamos comprobar su compatibilidad.

Corrección del volumen

Un dispositivo externo conectado al contador de agua o gas que compensa las diferencias de presión y temperatura, garantizando la precisión de las lecturas.

Nota: este corrector de volumen debería disponer de una salida de impulsos, tal y como se ha descrito anteriormente, para que podamos conectarnos a él.



Generador de impulsos

Dispositivo adicional que se conecta a un contador que carece de salida de impulsos y que se utiliza para generar un impulso de lectura.

Nota: No ofrecemos asistencia para la instalación de generadores de impulsos.



3

Próximos pasos

1. **Nombra tus imágenes** de forma clara (por ejemplo, «Contador de gas 1 - Placa de datos», «Corrector de volumen 1»).
2. **Sube los archivos** a la plataforma de Sensorfact o envíalos a tu especialista de incorporación asignado.

¡Revisaremos tus datos y te responderemos con consejos de conexión personalizados y los cables necesarios!