

Richtlinien für Zählerbilder

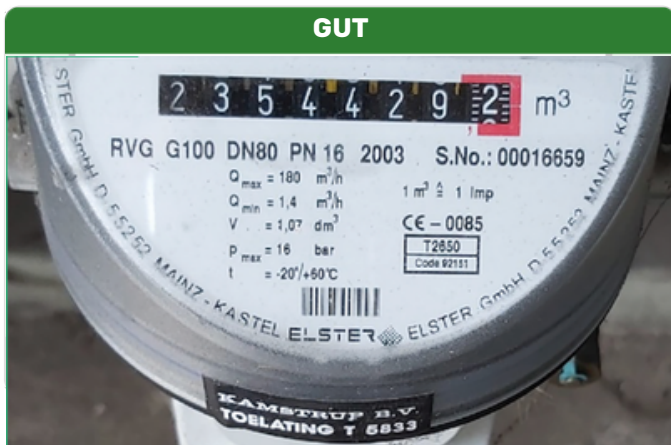
Diese Anleitung hilft Ihnen dabei, uns klare Bilder und technische Angaben zu den Messgeräten zu übermitteln, an die Sie unsere Impulssensoren anschließen möchten.

Anhand dieser Informationen können wir Ihnen eine maßgeschneiderte Anschlussberatung anbieten und die passenden Anschlusskabel versenden.

1 Fotos von den (Gas- oder Wasser-)Zählern machen

Bitte teilen Sie klare, gut lesbare Bilder, die alle erforderlichen Informationen enthalten. Achten Sie darauf, dass keine Blendeffekte durch den Blitz entstehen.

(A) Typenschild oder Aufkleber



Der Text ist scharf, gut lesbar und blendfrei



Zu weit weg, daher ist der Text unleserlich

(B) Anschluss(e)



Die Anordnung der Stifte ist deutlich zu erkennen und scharf abgebildet



Unschärf, dunkel und die Anordnung der Stifte ist verdeckt

2

Informationen zur Pulsanalyse

Wir benötigen die folgenden technischen Angaben, um die Kompatibilität zu überprüfen. **Sie können entweder darauf achten, dass diese Informationen auf den von Ihnen aufgenommenen Fotos deutlich zu erkennen sind, oder sie einfach in Ihrer E-Mail angeben.** Anhand dieser Liste können Sie überprüfen, ob Ihre Fotos alle erforderlichen Informationen enthalten.

Parameter	Beschreibung und Bedeutung
Qmax	Maximale Durchflussmenge/Wärmeleistung. Entscheidend für die Feststellung, ob wir den Zähler messen können.
Impulskoeffizient (imp/m ³)	Umrechnungsfaktor, der bestimmt, wie viel Volumen einem Impuls entspricht. Erforderlich für unsere Software.
Wärmewert (nur Gaszähler)	Durch Verbrennung freigesetzte Energiemenge. Wird verwendet, um Volumen in Energie umzurechnen.
Verfügbarer passiver Ausgang	Angabe der Anschlussart: <ul style="list-style-type: none"> • 2-Draht-Anschluss • DIN-Steckerkabel (z. B. 6-polige DIN-Buchse): Wir liefern 3- bis 6-polige Kabel. Plombenstatus: Ist der Zähleranschluss entsiegelt? (Hinweis: Gas-/Wasserversorger versiegeln Zähler manchmal, um ein Ablesen von außen zu verhindern)

Externe Anschlussgeräte

Haben Sie einen Lautstärkeregler oder einen Impulsgenerator installiert? Falls ja, machen Sie bitte auch ein deutliches Foto von diesen Geräten und deren Typenschildern, damit wir die Kompatibilität prüfen können.

Volumenkorrektor

Ein externes Gerät, das am Wasser-/Gaszähler angebracht wird, um Druck- und Temperaturunterschiede auszugleichen und so genaue Messwerte zu gewährleisten.

Hinweis: Dieser Volumenkorrektor müsste über einen Impulsausgang verfügen, wie oben beschrieben, damit wir ihn anschließen können.



Impulsgenerator

Ein zusätzliches Gerät, das an einen Zähler ohne Impulsausgang angeschlossen wird und dazu dient, einen Ablesimpuls zu erzeugen.

Hinweis: Wir bieten keine Unterstützung bei der Installation von Impulsgeneratoren an.



3

Nächste Schritte

1. **Benennen Sie Ihre Bilder** aussagekräftig (z. B. „Gaszähler 1 – Typenschild“, „Volumenkorrektor 1“).
2. **Laden Sie die Dateien** in die Online-Onboarding-Umgebung auf der Sensorfact-Plattform hoch oder senden Sie sie an Ihren persönlichen Onboarding-Spezialisten.

Wir prüfen Ihre Daten und melden uns mit einer maßgeschneiderten Anschlussempfehlung und den erforderlichen Kabeln bei Ihnen!